

貸会議室をご利用される皆様へ(貸会議室利用規約)

沖縄畜産振興支援センター（以下「センター」という。）会議室のご利用につきましては、以下の注意事項を遵守の上適正にご利用いただきますようよろしくお願い申し上げます。

1. 利用に当たっての基本的な考え方

このセンターは、沖縄県の畜産業並びに農林業の振興発展に資することを目的に建設されたため、原則的に会議室利用にあつたてはその目的に沿ったものとします。

2. 利用目的の制限

当センター貸会議室の利用目的は、会議・研修等に限定させていただきます。なお、貸会議室を次の目的で利用することや他者へ転貸することはできません。

- ① 個々の利益にかかわる目的（商品説明、販売等）
- ② 思想宗教または反社会的活動目的
- ③ 公序良俗に反する内容であると公社が判断した目的

3. 利用時間及び休館日

利用時間 9：00～17：00（会場準備や後片付けにかかる時間も含まれます）

休館日 5月3日～5月5日、慰霊の日、年末年始（12月28日～1月4日）および公益財団法人沖縄県畜産振興公社（以下「公社」という。）が指定する日。また、土日祝祭日については、公社が対応できる場合になります。

4. 利用手続

- ① 利用をご希望の方は、必ず事前に電話で会議室をご予約下さい。ご予約後、利用申込書（以下、申込書という）に必要事項をご記入の上、事務局に事前にFAXし、原本を提出して下さい。備品等の詳細は後日で結構です。
- ② 申込の受付は、利用日の2ヶ月前の月の初日より開始いたします。利用日が集中した場合は、抽選等の方法により決定させていただきます。
- ③ 事務局は、提出された申込書の記載内容を確認の上、利用希望者に受付した旨をご連絡いたします。

5. 利用料

別紙「貸会議室利用料金表」のとおり

利用月の月末締めで、翌月初旬に公社より利用者宛に請求書をお送りいたしますので、

請求書受領月の翌月末日までに貸室料等を指定口座にお支払い下さい。

なお、振込手数料は利用者にてご負担願います。

又、当センターを初めてご利用になる場合は、事前の支払いをお願いする場合があります。

6. ご利用日の変更・キャンセルについて

利用日の変更、使用時間の短縮、キャンセル及び会場の変更については、下記の期間に入りますとキャンセル料の発生となりますのでご注意ください。

(注) 口頭での変更、キャンセルは受け付けておりません。利用変更申請書を FAX いたしますので必要事項をご記入の上、FAX にてご返信下さい。

会議室全室	14 日前～ 8 日前 … 50%、 7 日前～当日 … 100%
-------	--------------------------------------

会議室(1～2 室)	7 日前～ 4 日前 … 50%、 3 日前～当日 … 100%
------------	-------------------------------------

7. 利用上の注意

- ① 係員の指示に従ってご利用下さい。指示に従わず、他の利用者に迷惑や被害が及ぶと思われるときは、施設のご利用を中止させていただきます。
- ② センターの壁や扉に掲示物を貼ることはできません。
- ③ 原則として飲食物の持ち込みや、会議室への給茶サービスはできませんのでご了承下さい。なお、その他、出たゴミ等は必ずお持ち帰りくださいますようよろしくお願い致します。
- ④ 会議資料等を発送される場合は、利用日前日よりお預かりしますので、着日指定でお送り下さい。また、利用後のお荷物の送付依頼は、着払扱いに限りお引き受けいたします。お預かり・ご送付いずれの場合も、貴重品のお取り扱いはいたしません。
- ⑤ 事務局の了承を得ずに許可された場所以外に立ち入らないで下さい。
- ⑥ 所定の場所以外での喫煙はご遠慮下さい。
- ⑦ 使用後は現状に復し、片付けをお願いします。多量のゴミはお持ち帰り下さい。
- ⑧ 利用希望者または利用者が次のいずれかに該当するときは、当センター貸会議室の利用をお断りいたします。
 - ・暴力団、暴力団員、暴力団関係団体または関係者、その他反社会的勢力（総会屋等、社会運動等標ぼうゴロまたは特殊知能暴力集団等）に属していると認められるとき。

8. 免責、損害賠償等

- ① 貸会議室利用時の当センター敷地内での盗難、紛失および人的事故等につきましては、公社では一切責任を負いませんのでご了承下さい。
- ② 天災地変、交通機関の途絶などの不可抗力によって会議室が利用できない場合および禁止行為により使用取消や使用停止が生じた結果による損害についても、当センターではその責任を負いません。
- ③ 貸会議室の利用に伴い、利用者が施設・附属設備等を破損した場合には、損害賠償を請求させていただく場合がございます。

※その他詳細は公社までお問い合わせ下さい。

(電話：098-855-1129、FAX：098-855-1132 受付時間 9：00～17：00)

会議室利用料金

平日料金（1時間料金）

会議室1部屋当たり				和室 ※1	キッチン ※1
区 分	一般料金	畜産指導機関料金	入居者料金		
午前（9時～12時）	1,000円	800円	500円	1,000円	1,000円
午後（13時～17時）	1,200円	900円	500円	1,000円	1,000円
1日（9時～17時）	7,500円	5,500円	3,500円	2,000円	2,000円

※1 和室及びキッチンのみの貸し出しは行いません。

土日祝祭日料金（時間区分料金）

会議室全室のみ				和室 ※1	キッチン ※1
区 分	一般料金	畜産指導機関料金	入居者料金		
午前（9時～12時）	10,500円	9,000円	9,000円	1,000円	1,000円
午後（13時～17時）	15,000円	12,000円	12,000円	1,000円	1,000円
1日（9時～17時）	24,000円	21,000円	21,000円	2,000円	2,000円

※1 和室及びキッチンのみの貸し出しは行いません。

※2 土日祝祭日の貸し出しは、会議室全室を使用する場合のみ貸し出し可能です。

貸出時間は、1時間単位の貸し出しは行わず、午前、午後、1日の区分になります。

※3 午前、午後の時間帯をまたがる場合は、1日の料金となります。

注意事項

- 1 会議室は現況貸しとなります。事前にご了承ください。
- 2 ご利用後は、机・椅子などは原状復帰をお願い致します。
- 3 収容人数は、ロの字形式テーブル10台(20～30名)、スクール形式14台(28名～42名)
- 4 1号会議室のみロの字形式12台
- 5 会議テーブルは最大3名掛が可能です。
- 6 上記料金には、テーブル及び椅子の使用料も含まれます。
- 7 和室及びキッチンについては、午前、午後、一日の区分での貸し出しとなります。
- 8 会議室の設営は各自でお願いします。
- 9 使用料は別途消費税が加算されます。
- 10 ご予約時間20分前の入場となります。
- 11 30分前利用、30分延長利用の場合は、1時間貸し料金の半分の値段となります。
前利用、延長利用は、会議室が空いている場合に限りです。
また、利用時間(9:00～17:00)前後の延長はできません。
- 12 利用できる駐車場は、平日は30台、土日祝祭日は75台(うち、軽自動車30台)となります。
- 13 畜産指導機関とは別紙の機関のことをいいます。

音響・映像設備

1. 音響設備一式 無料

(会議室全室賃貸時のみ使用可能)

ワイヤレスマイク 2 本、ピンマイク 2 本付き

2. 移動式音響設備 1, 0 0 0 円

(マイク 1 本)

(移動式アンプ付きスピーカー 1 台)

3. 液晶プロジェクター 3, 0 0 0 円

(会議室全室賃貸時のみ)

4. 移動式液晶プロジェクター 2, 0 0 0 円

(移動式スクリーン込み)

5. 移動式スクリーン 1, 0 0 0 円

6. ブルーレイレコーダー 1, 0 0 0 円

※会議室据付の音響設備及び液晶プロジェクターの使用は、会議室全室賃貸の場合のみです。

※イス・テーブルの台数 イス 1 0 2 台、テーブル 3 4 台

会議室利用申込書

平成 年 月 日

公益財団法人沖縄県畜産振興公社 行

(利用者)

住 所 _____

団体名 _____ 印

担当者 _____ 電話 _____

以下のとおり利用したいので申し込みます。なお、貴センターの運営規程及び利用規約を遵守することを確約いたします。

利用年月日	平成 年 月 日 (曜日)		
利用時間	自 時 分	会議開始時間・終了予定時間	
	至 時 分	時 分	～ 時 分
利用会議室	第1会議室、第2会議室、第3会議室、和室、キッチン		
会議名			
利用人員	名	災害時安否確認責任者氏名	
備 考 (利用目的)			

ご案内

1. 災害時の安否確認のため、利用人員、責任者の氏名を必ずご記入ください。
2. 電話にて利用のお申し込み後、FAXし、郵便にてこの申込書を提出ください。
3. 会議室利用料金のご利用後発行いたしました請求書により、受領月の翌月末までにお振込ください。なお、現金でのお支払いはできません。
4. 会議室利用を取消される場合、速やかにご連絡ください。
5. 利用申込についてお問い合わせは、公益財団法人沖縄県畜産振興公社まで。

〒900-0024 沖縄県那覇市古波蔵1丁目24番27号

公益財団法人沖縄県畜産振興公社 業務班

TEL 098-855-1129 / FAX 098-855-1132

<http://www.ma-san.jp/>

会議室利用変更申請書

平成 年 月 日

公益財団法人沖縄県畜産振興公社 行

(利用者)

住 所 _____

団体名 _____ 印

担当者 _____ 電話 _____

以下のとおり変更したいので申請します。なお、貴センターの運営規程及び利用規約を遵守することを確約いたします。

○変更前

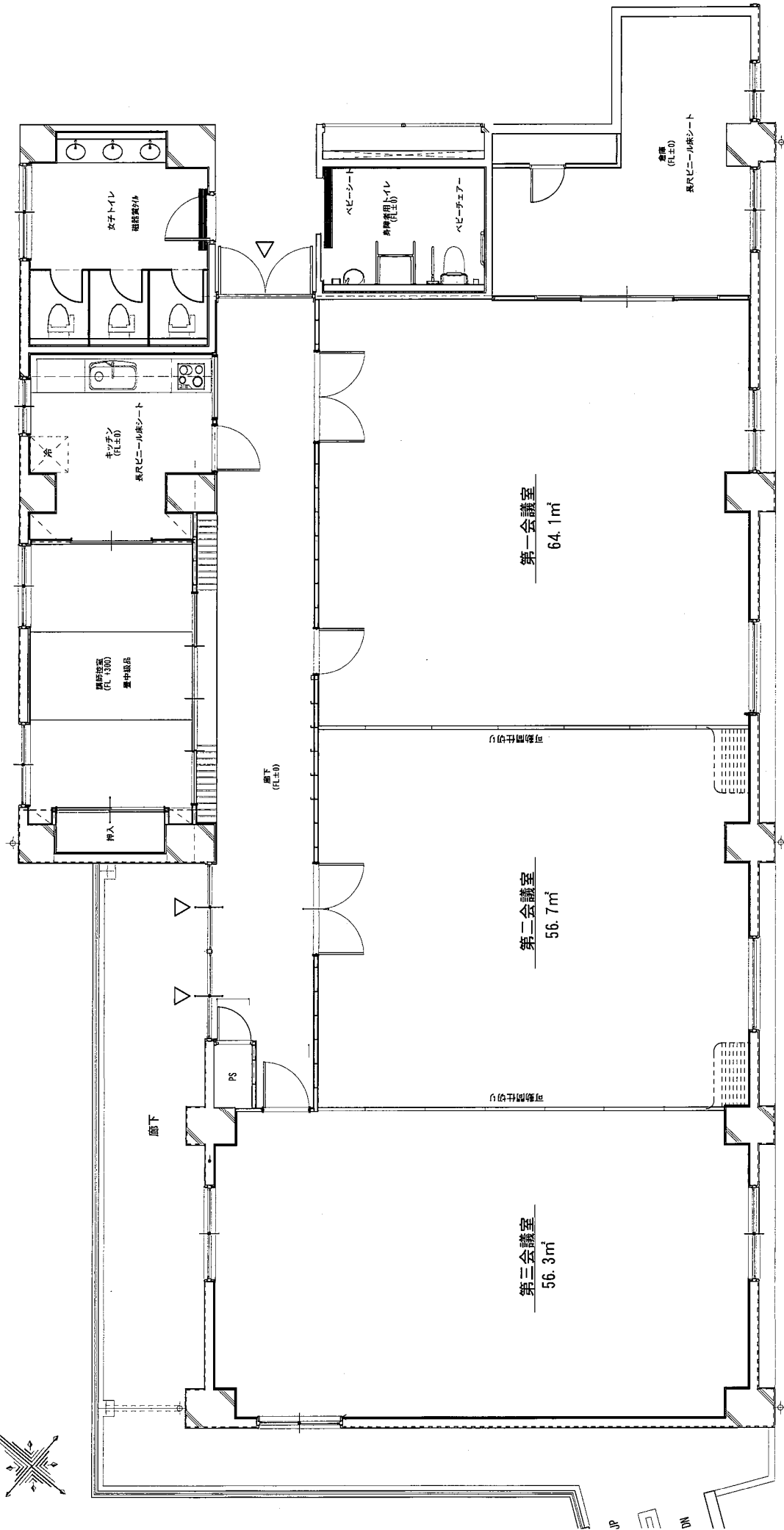
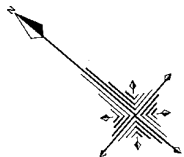
利用年月日	平成 年 月 日 (曜日)		
利用時間	自 時 分	会議開始時間・終了予定時間	
	至 時 分	時 分 ~	時 分
利用会議室	第1会議室、第2会議室、第3会議室、和室、キッチン		
会議名			
利用人員	名	災害時安否確認責任者氏名	
備 考 (利用目的)			

○変更後

利用年月日	平成 年 月 日 (曜日)		
利用時間	自 時 分	会議開始時間・終了予定時間	
	至 時 分	時 分 ~	時 分
利用会議室	第1会議室、第2会議室、第3会議室、和室、キッチン		
会議名			
利用人員	名	災害時安否確認責任者氏名	
備 考 (利用目的)			

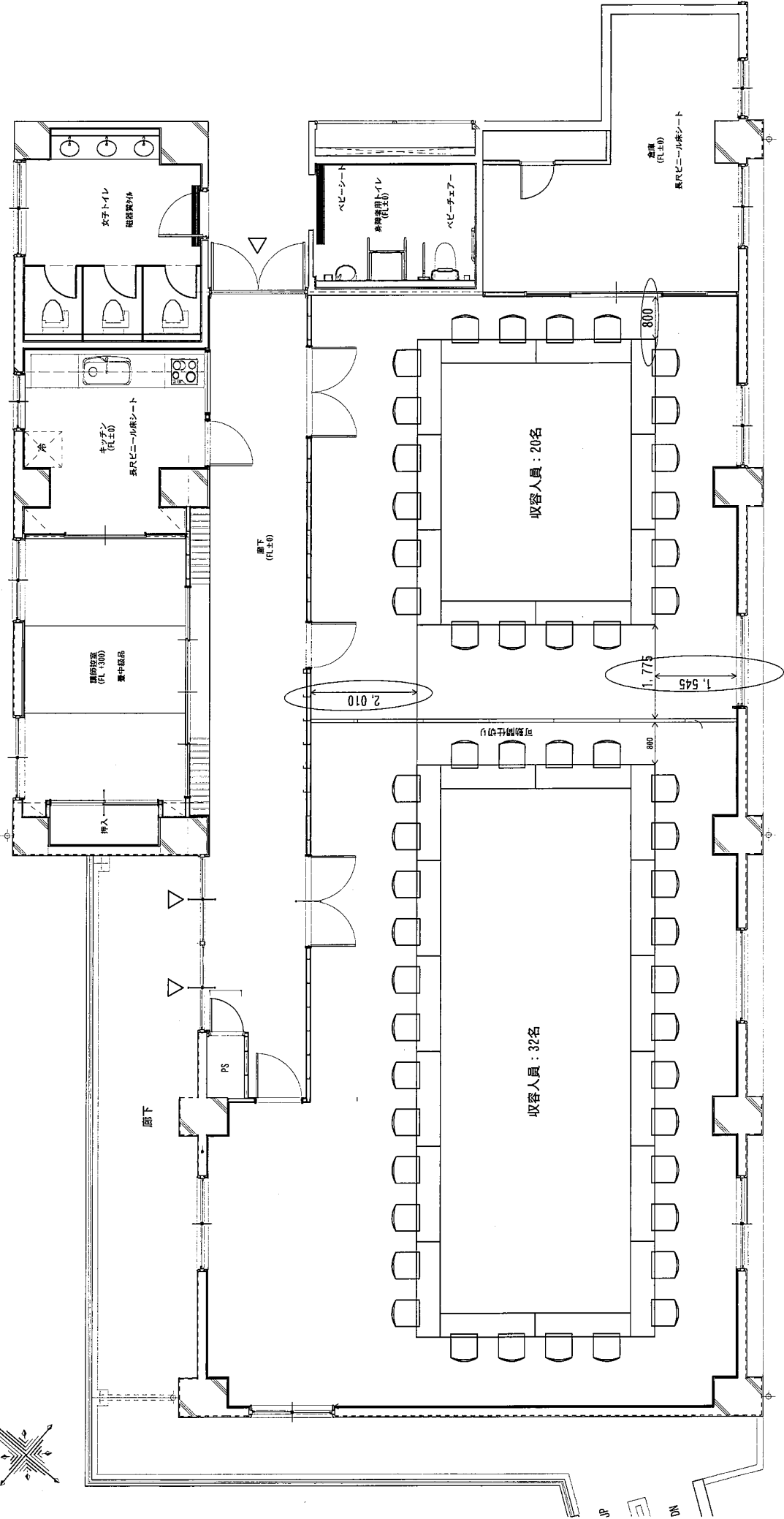
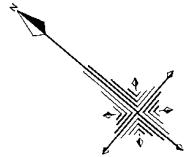
※連絡先：公益財団法人沖縄県畜産振興公社 業務班 TEL 098-855-1129 / FAX 098-855-1132

沖繩畜産振興支援センター会議室 配置例



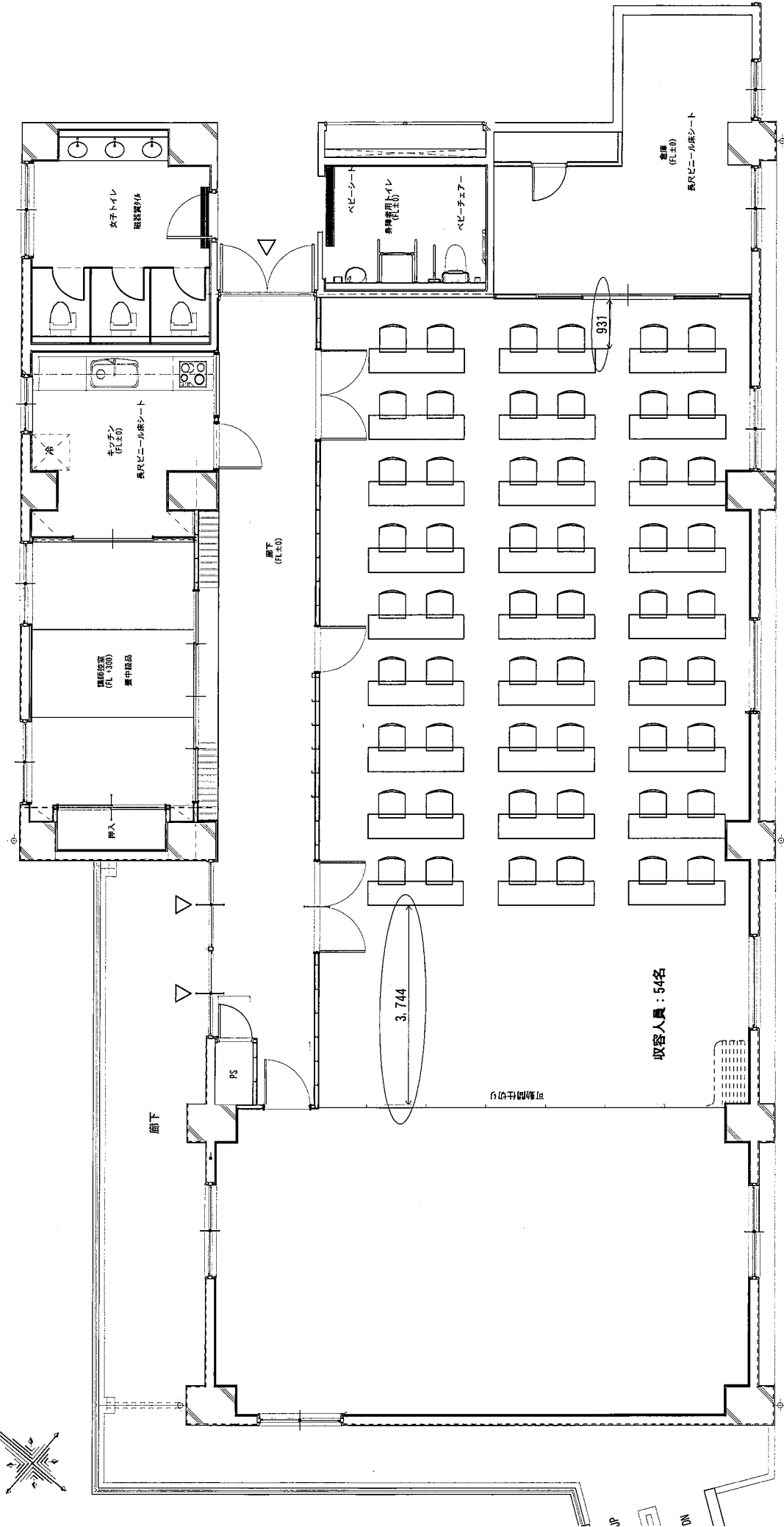
4階平面詳細図

沖繩畜産振興支援センター会議室 配置例



4階平面詳細図

沖繩畜産振興支援センター会議室 配置例



4階平面詳細図

